

Neubau eines Einfamilienhauses mit Doppelgarage

in
74389 Cleebrohn
Kernerstraße 21
Flst.Nr. 6724

Bauherr:

Planverfasser:



Fertighaus Weiss GmbH
Sturzbergstraße 40-42
74420 Oberrot
- Scheuerhalden

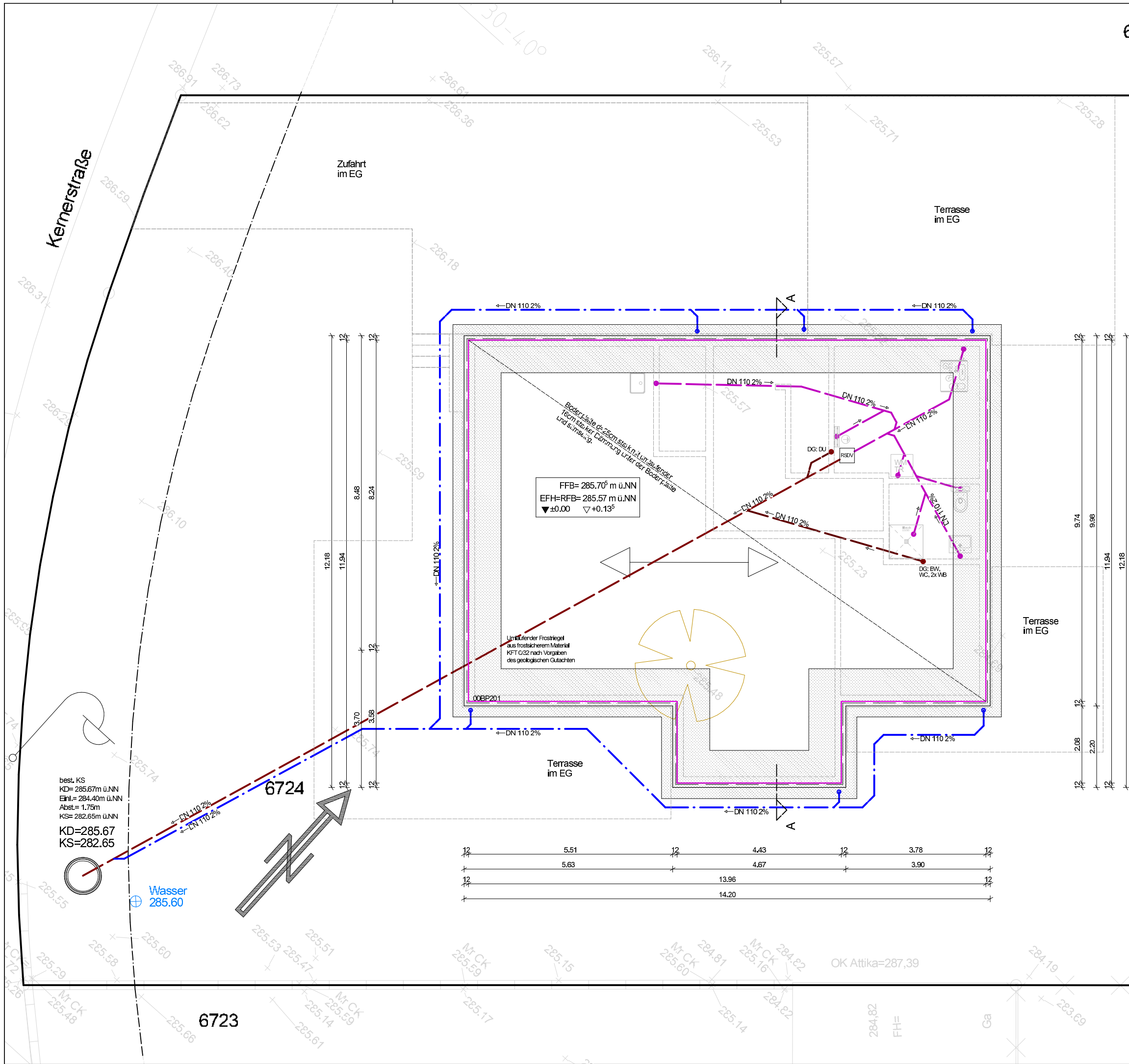
S. Hölzl

Oberrot, den 24.09.2020

Bodenplatte

M 1:100

JH



Kernerstraße

Zufahrt im EG

Terrasse im EG

Terrasse im EG

FFB= 285.70⁵ m ü.NN
 EFH=RFB= 285.57 m ü.NN
 ▼±0.00 ▽+0.13⁵

Bodert-Länge 4,25cm stark mit unauflösender
 16cm starker Dämmung unter der Bodert-Länge
 und wasserdicht.

Umgebender Frostriegel
 aus frostsicherem Material
 KFT 0/22 nach Vorgaben
 des geologischen Gutachten

best. KS
 KD= 285.67m ü.NN
 Einl.= 284.40m ü.NN
 Abst.= 1.75m
 KS= 282.65m ü.NN
 KD=285.67
 KS=282.65

Wasser 285.60

6723

OK Attika=287,39

284.82 FHE

Ga

284.19 283.69

285.93

286.31

286.59

286.91

286.10

286.22

286.31

286.40

286.62

286.73

286.91

285.51 285.59 285.14 285.61

285.15 285.17

285.60 285.14

284.81 284.82 285.16

284.82 285.14

284.19 283.69

286.11

285.67

285.71

285.93

9.74 9.98

11.94 12.18

2.08 2.20

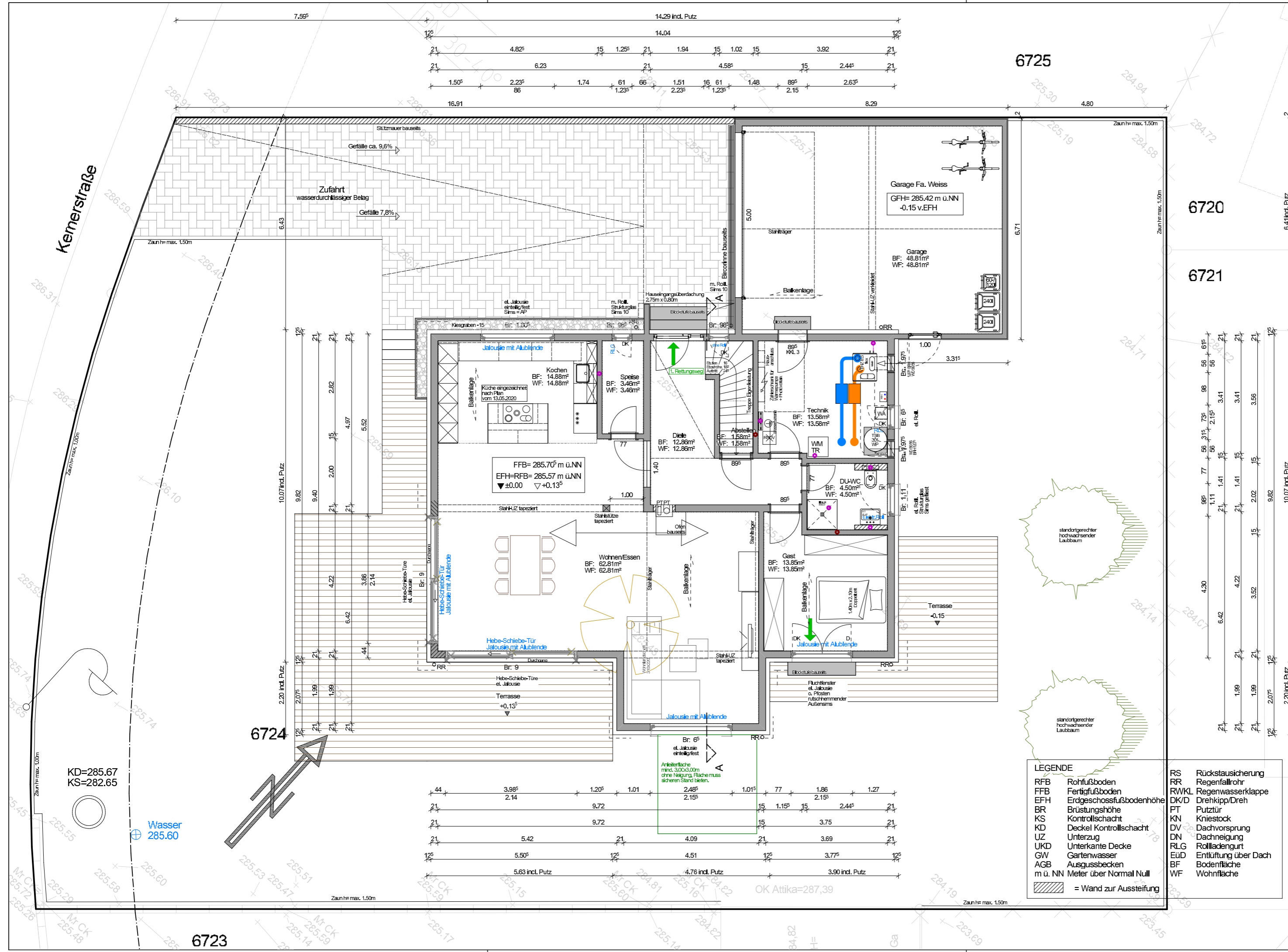
12 12

12 12

12 12

12 12

30-400



Neubau eines Einfamilienhauses mit Doppelgarage

in
74389 Cleeborn
Kernerstraße 21
Flst.Nr. 6724

Bauherr:

Planverfasser:

Fertighaus Weiss GmbH
 Sturzbergstraße 40-42
 74420 Oberrot
 - Scheuerhalden

S. Hefl

Oberrot, den 24.09.2020

Erdgeschoss

M 1:100 JH

LEGENDE

RFB	Rohfußboden	RS	Rückstausicherung
FFB	Fertigfußboden	RR	Regenfallrohr
EFH	Erdgeschossfußbodenhöhe	RWKL	Regenwasserklappe
BR	Brüstungshöhe	DK/D	Drehkipp/Dreh
KS	Kontrollschacht	PT	Putztür
KD	Deckel Kontrollschacht	KN	Kniestock
UZ	Unterzug	DV	Dachvorsprung
UKD	Unterkannte Decke	DN	Dachneigung
GW	Gartenwasser	RLG	Rollladengurt
AGB	Ausgussbecken	EüD	Entlüftung über Dach
m ü. NN	Meter über Normal Null	BF	Bodenfläche
		WF	Wohnfläche

▨ = Wand zur Aussteifung

Neubau eines Einfamilienhauses mit Doppelgarage

in
74389 Cleebornn
Kernerstraße 21
Flst.Nr. 6724

Bauherr:

Planverfasser:



Fertighaus Weiss GmbH
Sturzbergstraße 40-42
74420 Oberrot
- Scheuerhalden

S. Belpf

Oberrot, den 24.09.2020

Dachgeschoss

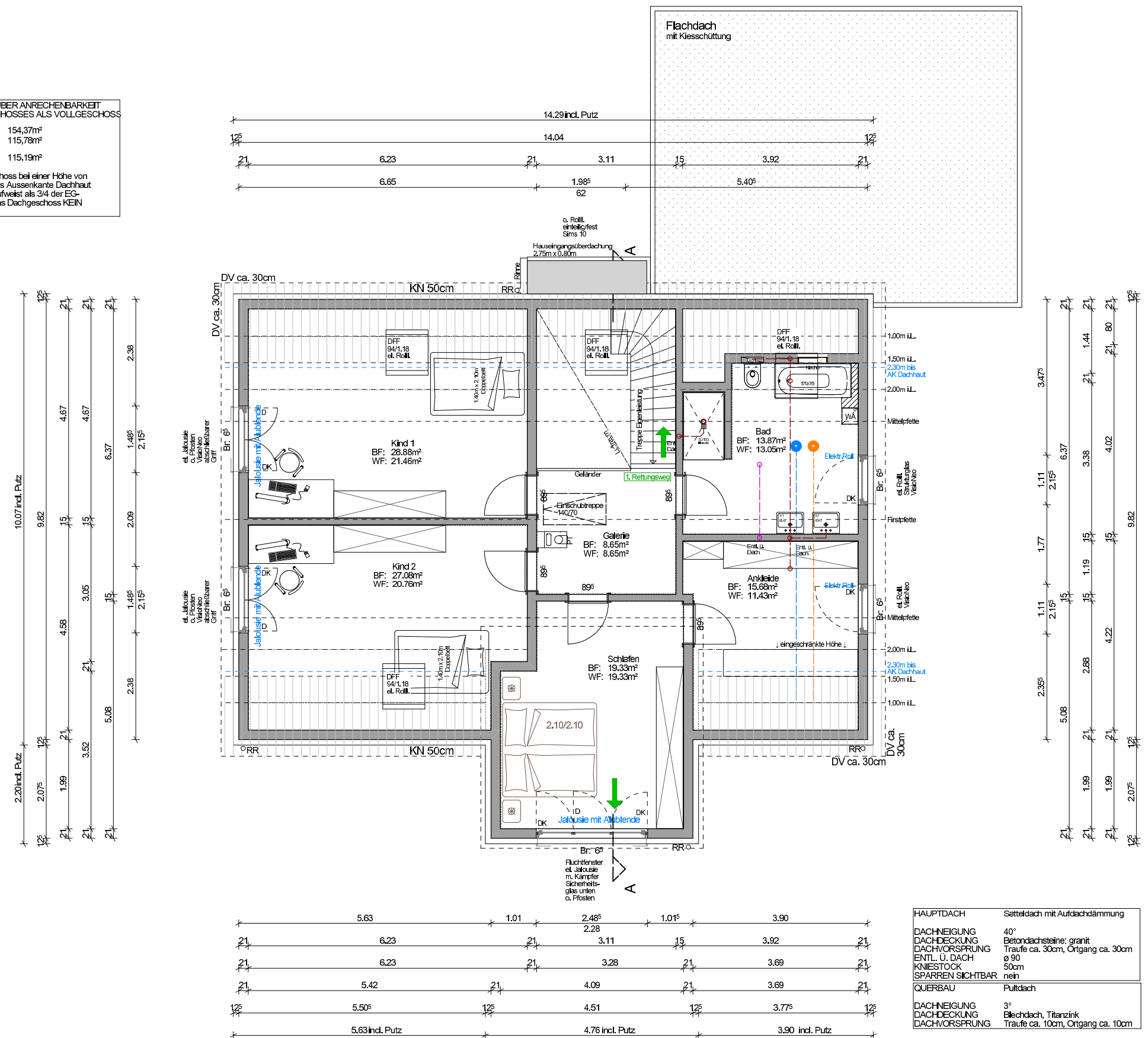
M 1:100

JH

**BERECHNUNG ÜBER ANRECHENBARKEIT
DES DACHGESCHOSSES ALS VOLLGESCHOSS**

EG 100%	154,37m ²
75%	115,78m ²
DG bis 2,30m	115,19m ²

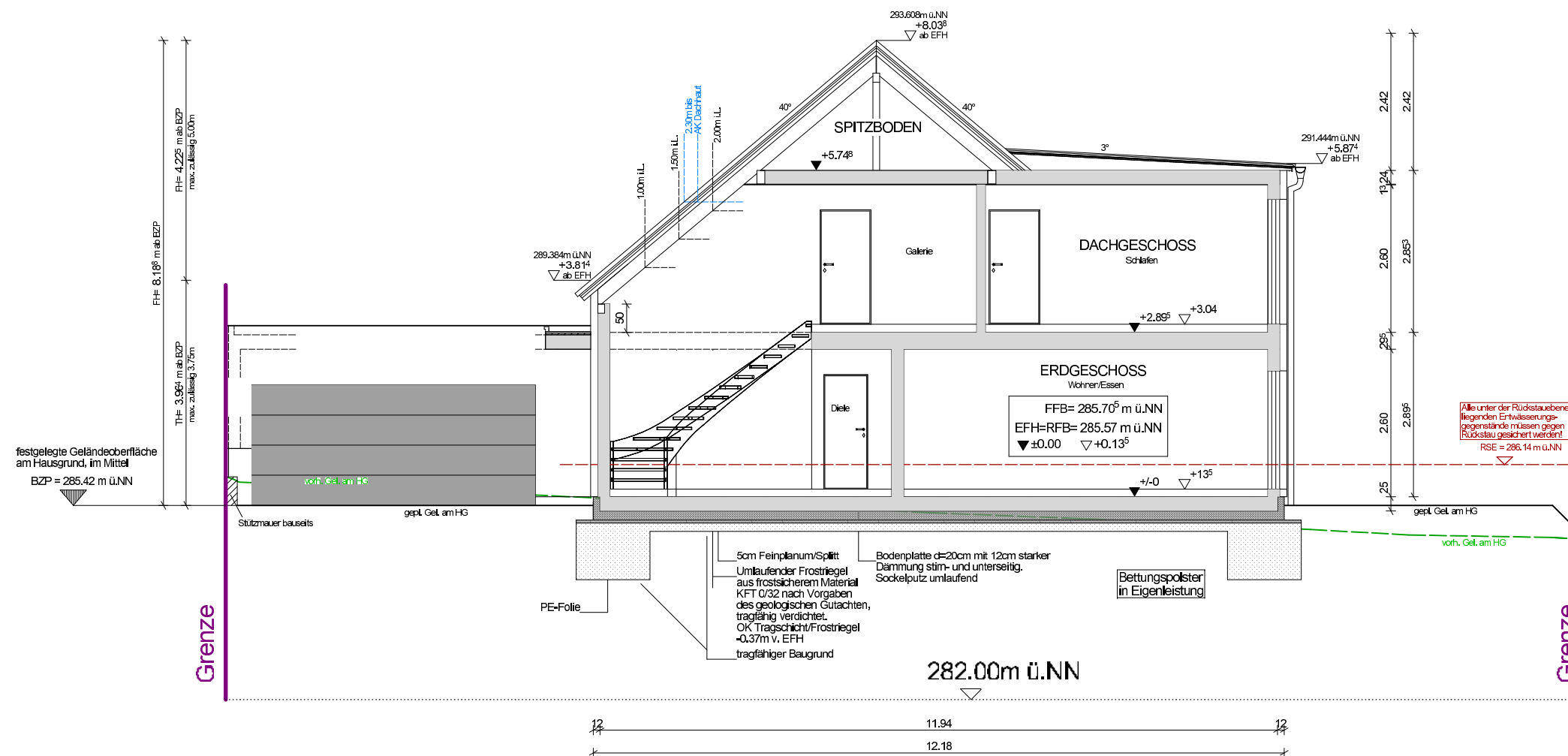
Da das Dachgeschoss bei einer Höhe von 2,30m von RFB bis Aussenkante Dachhaut weniger Fläche aufweist als 3/4 der EG-Grundfläche ist das Dachgeschoss KEIN Vollgeschoss.



Neubau eines Einfamilienhauses mit Doppelgarage

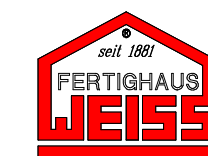
in
74389 Cleebrohn
Kernerstraße 21
Flst.Nr. 6724

HAUPTDACH	Satteldach mit Aufdachdämmung	QUERBAU	Pultdach
DACHNEIGUNG	40°	DACHNEIGUNG	3°
DACHDECKUNG	Betondachsteine: granit	DACHDECKUNG	Blechdach, Titanzink
DACHVORSPRUNG	Traufe ca. 30cm, Ortsgang ca. 30cm	DACHVORSPRUNG	Traufe ca. 10cm, Ortsgang ca. 10cm
ENTL. U. DACH	ø 90		
KNIESTOCK	63cm		
SPARREN SICHTBAR	nein		



Bauherr:

Planverfasser:



Fertighaus Weiss GmbH
Sturzbergstraße 40-42
74420 Oberrot
- Scheuerhalden

S. Hölzl

Oberrot, den 24.09.2020

Schnitt A-A

M 1:100

JH

Neubau eines
Einfamilienhauses mit
Doppelgarage

in
74389 Cleebronn
Kernerstraße 21
Flst.Nr. 6724

Bauherr:

Planverfasser:



Fertighaus Weiss GmbH
Sturzbergstraße 40-42
74420 Oberrot
- Scheuerhalden

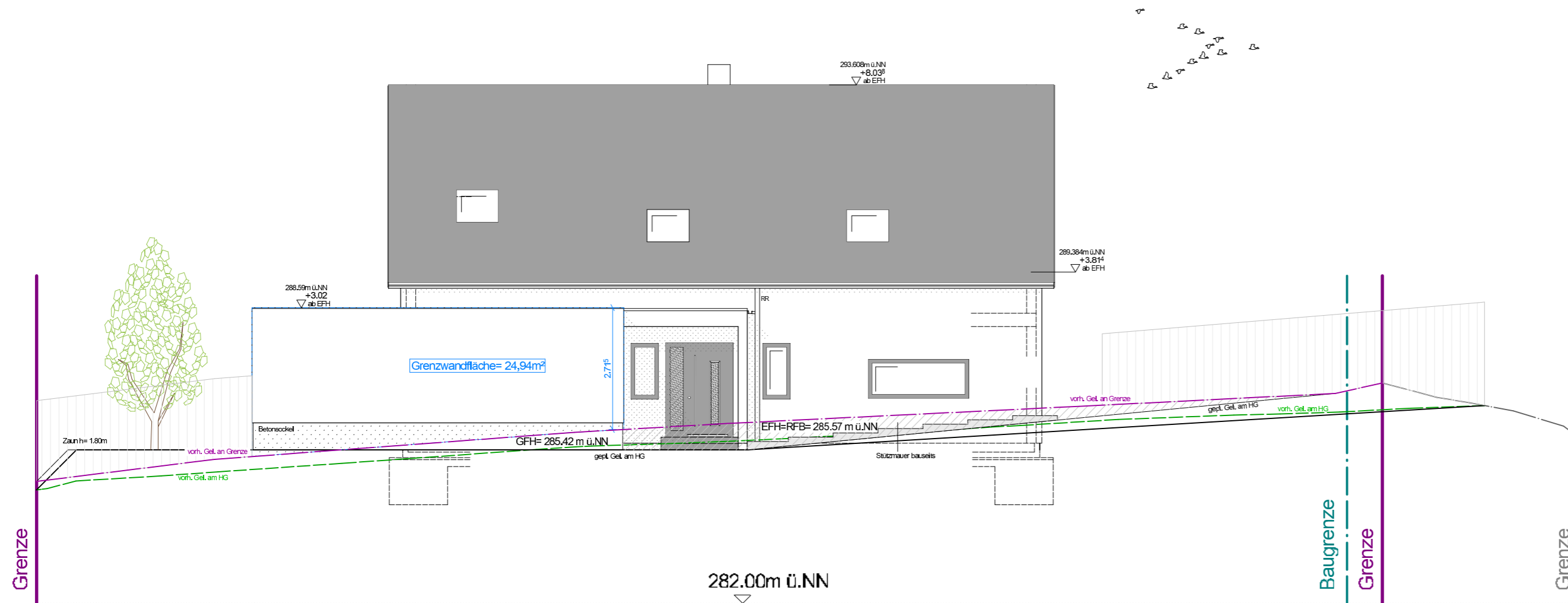
S. Hofmann

Oberrot, den 24.09.2020

Ansicht Nord

M 1:100

JH



Neubau eines Einfamilienhauses mit Doppelgarage

in
74389 Cleebronn
Kernerstraße 21
Flst.Nr. 6724

Bauherr:

Planverfasser:



Fertighaus Weiss GmbH
Sturzbergstraße 40-42
74420 Oberrot
- Scheuerhalden

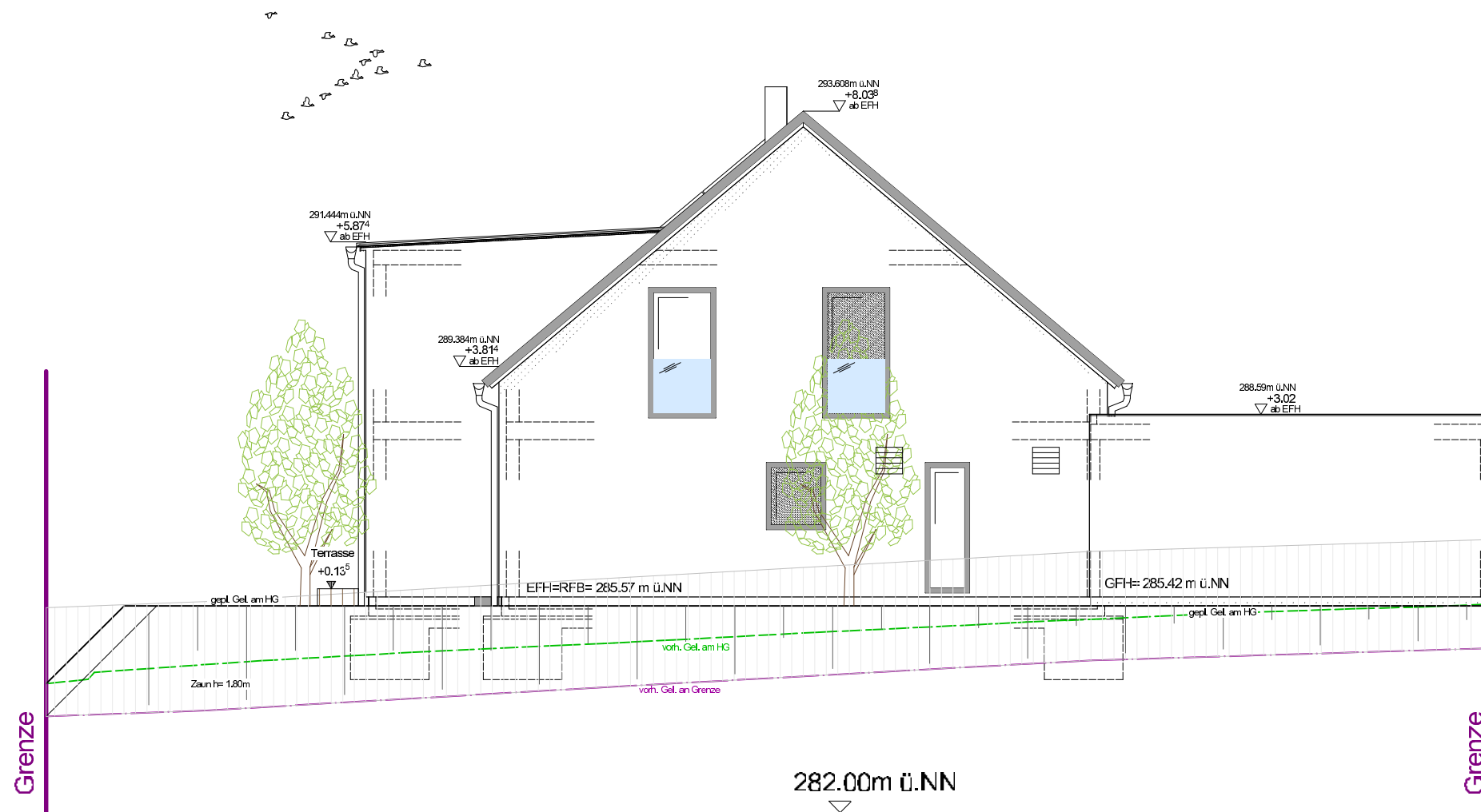
S. Hofmann

Oberrot, den 24.09.2020

Ansicht Ost

M 1:100

JH



Neubau eines
Einfamilienhauses mit
Doppelgarage

in
74389 Cleebornn
Kernerstraße 21
Flst.Nr. 6724

Bauherr:

Planverfasser:



Fertighaus Weiss GmbH
Sturzbergstraße 40-42
74420 Oberrot
- Scheuerhalden

S. Hofmann

Oberrot, den 24.09.2020

Ansicht Süd

M 1:100

JH



Neubau eines
Einfamilienhauses mit
Doppelgarage

in
74389 Cleebronn
Kernerstraße 21
Flst.Nr. 6724

Bauherr:

Planverfasser:



Fertighaus Weiss GmbH
Sturzbergstraße 40-42
74420 Oberrot
- Scheuerhalden

S. Hochfeld

Oberrot, den 24.09.2020

Ansicht West

M 1:100

JH

